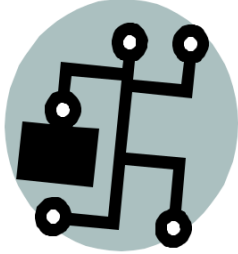


Bireyin gelecekteki yaşam tarzını belirlemede dönüm noktası olan mesleki tercihi yaparken doğru ve isabetli karar verebilmesi için izleyeceği basamaklar şöyle sıralanabilir:

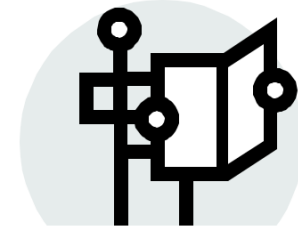
- 1) Bireyin Yeteneklerinin Belirlenmesi
- 2) İlgili Alanlarının Belirlenmesi
- 3) İş Değerlerinin Belirlenmesi
- 4) Kişilik Özelliklerinin Belirlenmesi
- 5) İlgili Duyulan Mesleklerin İncelenmesi
- 6) Meslek Seçimi Nasıl Yapılması Gerekli



G E L E C E Ğ İ P L A N L A M A K



MESLEK SEÇİMİNDE OKULUN VE ÖĞRETMENLERİN ROLÜ



**ADNAN MENDERES MESLEKİ VE
TEKNİK ANADOLU LİSESİ
REHBERLİK VE PSİKOLOJİK DANIŞMA
SERVİSİ**

LİSE DÖNEMİ MESLEKİ REHBERLİK

Billurlaşma Dönemi (15-18 yaşlar)

- Zaman kavramını geliştirmiş olma
- Yetenekleri, ilgileri ve değerleri ayırtmış olma

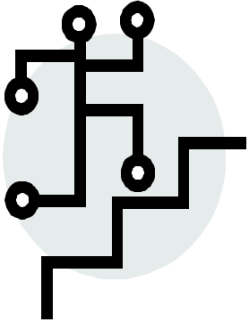
- Meslek seçme sorumluluğunu üstlenme

- Kaynakları kullanma

- Gencin meslek seçerken yeteneklerini, ilgilerini ve diğer kişilik özelliklerini dikkate alma bilincinde olması

- Meslek seçiminde ailesinin sosyo– ekonomik koşullarını dikkate alması •Meslek alanını belirlemesi

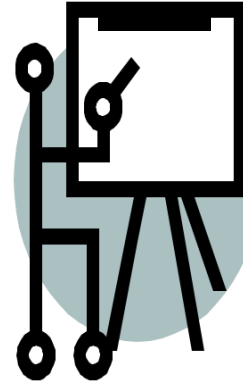
- Seçtiği alan genç için bir araştırma inceleme dönemidir.



MESLEKİ GELİŞİM GÖREVLERİ VE ÖĞRETMENİN SORUMLULUKLARI

Öğretmen, temel eğitimin son yıllarında gencin mesleki gelişimine yardımcı olmak için aşağıdakileri yerine getirmelidir:

Öğrencilerin gerçekçi bir benlik kavramı geliştirmelerine yardımcı olmak. Bunun için öğrencilerin kendi ilgi, yetenek ve özelliklerini tanımaya ve kabul etmeye başlamasına yardım etmek gerekir. Gençlere kendi ilgilerini, yeteneklerini sınama ve keşfetmelerini sağlayacak çeşitli etkinlikler sunulmalıdır. Bu etkinlikler ders içi veya ders dışı öğrenme yaşantıları, oyun, spor, sosyal ya da kültürel faaliyetler şeklinde olabilir. Bütün bu yaşantılar içinde gencin farkında olmadığı ilgi ve yeteneklerini, ortaya koymasını sağlamak için çalışılmalıdır.



Öğretmen, öğrencilerine farklı üniversite programları hakkında bilgi vermeli, aralarındaki benzerlik ve ayrılıkları göstermeli, üniversite programlarının hazırladığı iş ve meslek alanlarına ilişkin doğru ve yeterli bilgiler sunmalı. Daha ileri bilgileri nerelerden, nasıl temin edebileceklerini açıklamalı, üst eğitim programları, iş ve meslek alanları hakkında en son bilgileri nerelerden/nasıl temin edebileceklerinin yollarını göstermelidir.

- Kendilerine uygun mesleği seçmiş kimseler ileride mutlu verimli üretken işini seven bireyler olurken
- Yeteneklerini ilgilerine ve kişisel özelliklerine uygun olmayan meslekler seçen bireyler işinde verim düşüklüğü yaşayabilir, mesleğini değiştirmek isteyebilir sonuçta mutsuz ve verimsiz bireyler olurlar .

**REHBERLİK VE PSİKOLOJİK
DANIŞMA SERVİSİ**